

Sambut Libur Natal Dan Tahun Baru, Perhutani KPH Indramayu Fokus Pada Keamanan Pengunjung Wisata

Asep Wahidin - MAJALENGKA.WARTAWAN.ORG

Dec 25, 2025 - 19:47



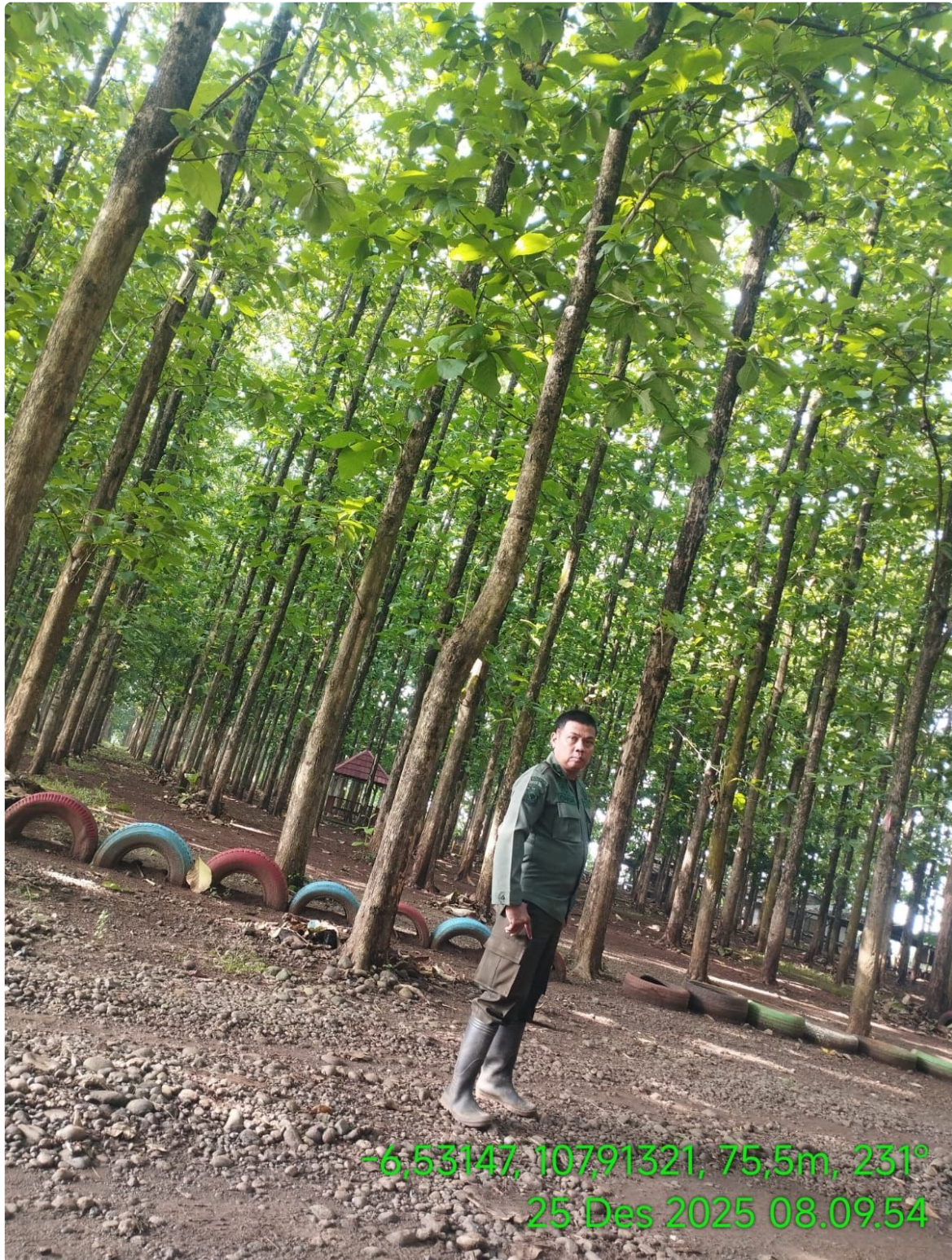
Perhutani Indramayu dan kelompok wisata JPP 40 bahas persiapan Nataru.

Indramayu. Menjelang libur Natal dan Tahun Baru, Perum Perhutani Kesatuan Pemangkuan Hutan (KPH) Indramayu bersama Lembaga Masyarakat Desa Hutan (LMDH) Margajaya melakukan konsolidasi terkait pengamanan obyek wisata JPP 40. Kegiatan tersebut berlangsung di lokasi Wisata JPP 40, petak 40F Resort Pemangkuan Hutan (RPH) Cikandung, Bagian Kesatuan Pemangkuan Hutan (BKPH) Haurgeulis, pada Rabu (24/12).





Hadir dalam kegiatan tersebut Pelaksana Tugas Asper BKPH Haurgeulis Ade beserta jajaran, serta Ketua Lembaga Masyarakat Desa Hutan (LMDH) Margajaya Sanain beserta pengurus dan petugas Wisata.



Administratur Perhutani KPH Indramayu melalui Plt Asper Haurgeulis Ade menyampaikan, persiapan intensif di lokasi wisata bertujuan untuk menyambut libur Natal dan Tahun Baru (Nataru), dengan fokus utama pada keamanan, kenyamanan, dan keselamatan pengunjung.

“Upaya ini diharapkan dapat meningkatkan jumlah wisatawan, sehingga memberikan dampak positif bagi perekonomian masyarakat sekaligus pemasukan daerah,” ujarnya.



Sementara itu, Ketua LMDH Margajaya Sanain, menyampaikan kesiapan pihaknya dalam melaksanakan pengamanan, merawat fasilitas yang disediakan Perhutani, terutama di Wisata JPP 40.

“Kami sangat berterimakasih kepada Perhutani Indramayu, telah melibatkan LMDH Margajaya untuk melakukan pengamanan dan pembenahan fasilitas seperti toilet, musala, gazebo, dan papan petunjuk. Kami berharap daya tarik wisata semakin meningkat dan berdampak pada tumbuhnya perekonomian masyarakat,” ungkapnya. (Sumber informasi Komunikasi Perusahaan Perhutani KPH Indramayu/AW).